

del desarrollo de fondos especiales dirigidos al sector industrial, con un capital de riesgo industrial o los fondos del Banco Europeo de Inversión. Así, se mejorará las condiciones de venta de naves, de suelo industrial y exenciones de tasas regionales y devolución del 50% de impuestos autonómicos y racionalización de tributos locales a través de acuerdos con la Fempex.

De otro lado, esta nueva estrategia se basa en la seguridad de contar con los máximos fondos europeos hasta el año 2020 en lo que se refiere en inversión en I+D+I que se ponen a partir de ahora a disposición de las empresas, que no podrán ayudas tan sustanciales de este tipo en otras comunidades autónomas.

De ahí que este plan pretenda, como se recoge en su texto inicial, "posicionar a Extremadura en los ámbitos internacionales de inversión como una región proactiva con un elevado retorno de inversión a nivel europeo al aunar las mejores condiciones para invertir (suelo e instalaciones industriales), junto a máximas condiciones financieras en ayudas a la inversión (región objetivo 1)". A todo ello, el plan añade "un entorno natural y ambiental privilegiado y un sistema de Ciencia y Tecnología con dominios científicos-técnicos en disciplinas críticas de futuro para dinamizar la totalidad de capacidades y recursos productivos de la región a través de estas ventajas comparativas". ≡

ciales y económicos de la comunidad.

Uno de los aspectos en los que más ha incidido durante las negociaciones Javier Peinado a la hora de trazar las líneas básicas del proyecto es que las medidas de financiación que se van a poner en marcha vayan a estar orientadas "no sólo a la puesta en marcha de nuevos proyectos

“La financiación no sólo debe de ir a las nuevas pymes sino a consolidar las existentes”

“Son urgentes las infraestructuras y presionar a Madrid”

Javier Bardají ECONOMISTA

El economista y abogado Javier Bardají, aun valorando de forma positiva la "letra" del plan de industrialización, cree absolutamente prioritario y mucho más urgente establecer toda la presión política posible en Madrid "que nunca ha habido"- para acometer unas infraestructuras "absolutamente necesarias y que atraerían de por sí la inversión industrial que se necesita".

Por eso, considera urgente la mejora de las comunicaciones, tanto hacia Madrid como a Lisboa, y tanto en tren como en avión. "No somos competitivos con un tren que pueda

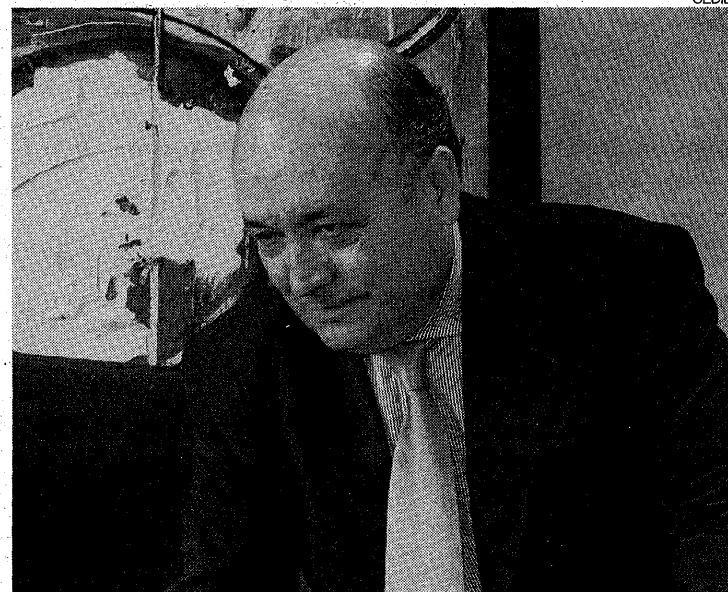
tardar más de cuatro horas entre Badajoz y Madrid, eso no es solucionar nada; ni tampoco un avión con el que tardas más en llegar al centro de Madrid, entre unas cosas y otras, que en ir en coche, eso no puede seguir así".

Igualmente, considera prioritario la puesta en marcha "ya" de la Plataforma Logística con un desarrollo logístico a través de un competitivo tren de mercancías. "Entonces, verás como llegan las inversiones por sí mismas". Y para eso, como para conseguir una legislación concreta para las energías renovables en Extremadura, es clave, a

industriales sino también que busquen potenciar la consolidación de empresas ya existentes con planes de expansión en los mercados internos y también exteriores".

De ahí que surja la figura de la 'Empresa Industrial Estratégica', que pretende promover "un tratamiento no discriminatorio y, en la medida de lo posible igualitario a las empresas consideradas como

mes y una mejora de la empleabilidad", destaca Peinado. Para ello, se va a establecer una comisión mixta entre consejerías, formación continua, empresa e industria, al que se incorpora también la universidad y centros tecnológicos para incorporar a los planes educativos y formativos una visión más cercana y adecuada del mundo industrial. ≡



CEDIDA

“Falta concienciación de región para hacer un frente común reivindicativo en Madrid”

su juicio, "la presión que se realice en Madrid, pero aquí nunca hemos tenido concienciación de región, no hemos hecho un frente común reivindicativo". Y pone como ejemplo el 'caso Valdecañas': "Es un disparate que ahora se frene por temas ecológicos, con los dispartes urbanísticos que se han hecho en todos sitios del país...". ≡